

**OSMANLI PORTFÖY YÖNETİMİ  
A.Ş. TARAFINDAN YÖNETİLEN  
OSMANLI PORTFÖY ANATOLIA  
SERBEST FONU 01.01.-30.06.2016  
DÖNEMİNE AİT PERFORMANS  
SUNUM RAPORU VE YATIRIM  
PERFORMANSI KONUSUNDA  
KAMUYA AÇIKLANAN  
BİLGİLERE  
İLİŞKİN RAPOR**

**OSMANLI PORTFÖY YÖNETİMİ A.Ş. TARAFINDAN YÖNETİLEN  
OSMANLI PORTFÖY ANATOLIA SERBEST FONU**

**YATIRIM PERFORMANSI KONUSUNDA  
KAMUYA AÇIKLANAN BİLGİLERE İLİŞKİN RAPOR**

**Engin Bağımsız Denetim ve  
Serbest Muhasebecilik  
Mali Müşavirlik A.Ş.**  
Abide-i Hürriyet Caddesi  
Bolkan Center 211 C Kat 2  
34381 Şişli / İstanbul, Turkey

T + 90 212 373 00 00  
F + 90 212 291 76 01  
www.gtturkey.com

Osmanlı Portföy Anatolia Serbest Fonu'nun ("Fon") 1 Ocak – 30 Haziran 2016 dönemine ait ekteki performans sunuş raporunu Sermaye Piyasası Kurulu'nun VII-128.5 sayılı Bireysel Portföylerin ve Kolektif Yatırım Kuruluşlarının Performans Sunumuna, Performansa Dayalı Ücretlendirilmesine ve Kolektif Yatırım Kuruluşlarını Notlandırma ve Sıralama Faaliyetlerine İlişkin Esaslar Hakkında Tebliğ'inde ("Tebliğ") yer alan performans sunuş standartlarına ilişkin düzenlemeleri çerçevesinde incelemiş bulunuyoruz.

İncelememiz sadece yukarıda belirtilen döneme ait performans sunuşunu kapsamaktadır. Bunun dışında kalan dönemler için inceleme yapılmamış ve görüş oluşturulmamıştır.

İncelememiz sonucunda Fon'un 1 Ocak - 30 Haziran 2016 dönemine ait performans sunuş raporunun Tebliğ'de belirtilen performans sunuş standartlarına ilişkin düzenlemelere uygun hazırlanmadığı kanaatine varmamıza sebep olacak herhangi bir tespitimiz bulunmamaktadır.

***Diğer Husus***

1 Ocak - 30 Haziran 2016 dönemine ait performans sunuş raporunda sunulan ve performans bilgisi hesaplamalarına dayanak teşkil eden finansal bilgiler Türkiye Bağımsız Denetim Standartları'na ("BDS") uygun olarak tam veya sınırlı kapsamlı bağımsız denetime tabi tutulmamıştır.

Engin Bağımsız Denetim ve Serbest Muhasebeci Mali Müşavir A.Ş.  
Member Firm of Grant Thornton International



Jale Akkaş  
Sorumlu Ortak Başdenetçi

İstanbul, 28.07.2016

**OSMANLI PORTFÖY ANATOLIA SERBEST FONU**  
**01.01.-30.06.2016 VE 01.01.-30.06.2015 HESAP DÖNEMLERİNE AİT**  
**PERFORMANS SUNUŞ RAPORU**  
**(Aksi Belirtilmedikçe Tutarlar Türk Lirası (TL) Olarak Gösterilmiştir).**

**OSMANLI PORTFÖY ANATOLIA SERBEST FON'NA AİT PERFORMANS SUNUM RAPORU**  
**A. TANITICI BİLGİLER**

PORTFÖYE BAKIŞ  
Halka Arz Tarihi : 31.12.2012

YATIRIM VE YÖNETİME İLİŞKİN BİLGİLER

30.06.2016 tarihi itibarıyla	
Fon Toplam Değeri	25.623.456
Birim Pay Değeri (TRL)	0,016985
Yatırımcı Sayısı	
Tedavül Oranı (%)	29,24%
Portföy Dağılımı	
Borçlanma Araçları	68,62%
- Özel Sektör Borçlanma Araçları	53,76%
- Yabancı Borçlanma Araçları	14,86%
Teminat	3,25%
Futures	12,29%
Vadeli	17,73%

Fon'un Yatırım Amacı	Portföy Yöneticileri
	M. Taylan TATLISU
En Az Alınabilir Pay Adedi : 1 Adet Reşit Toygar	
Yatırım Stratejisi	
<p>Fonun ana yatırım stratejisi, TL/Döviz bazlı Türk ve yabancı menkul kıymetlere ve Türk ve yabancı menkul kıymetlerine dayalı enstrümanlara yatırım yapmak suretiyle çeşitlendirilmiş bir fon kompozisyonu oluşturmaktır. Bu stratejinin uzantısı ve Yönetici'nin piyasa öngörüsüne bağlı olarak, getiri potansiyeli yükselen varlıkların fon portföyündeki ağırlıkları dinamik bir şekilde artırılarak piyasa hareketlerinden, özellikle türev ürünlerle kaldıraç kullanarak yararlanılır. Yönetici, tek bir varlık sınıfında yoğunlaşmayacak bir portföy kompozisyonu oluşturmayı hedeflemekle birlikte, zaman zaman piyasa öngörüsüne göre bir varlık sınıfına odaklanarak çeşitlendirilmiş portföy yapısından uzaklaşabilir.</p> <p>Fon portföyüne, fon toplam değerinin %80'i ve fazlası oranında, yabancı para ve sermaye piyasası araçları devamlı olarak dahil edilemez.</p> <p>Yöneticinin yatırım öngörüsü doğrultusunda geliştirdiği piyasa yönlü stratejiler ve söz konusu ana yatırım stratejisi çerçevesinde, Türk Lirası, dövize endeksli veya döviz bazında kamu ile özel sektör borçlanma araçları ile değerlendirilme açısından cazip bulunan Türk ve Yabancı hisse senetleri ile getiri potansiyeli yüksek yatırım fonu katılma payları ve borsa yatırım fonu katılma paylarına fon portföyünde yer verilecektir. Bununla birlikte, fon portföyüne; organize veya tezgahüstü piyasalarda faiz, döviz, kıymetli madenler, emtia, ortaklık payları ve ortaklık payları endekslerine üzerinden düzenlenmiş finansal vadeli işlemler, opsiyon sözleşmeleri, varantlar, forward, ödünç ve swap sözleşmeleri dahil edilebilir.</p>	

**OSMANLI PORTFÖY ANATOLIA SERBEST FONU**  
**01.01.-30.06.2016 VE 01.01.-30.06.2015 HESAP DÖNEMLERİNE AİT**  
**PERFORMANS SUNUŞ RAPORU**  
**(Aksi Belirtilmedikçe Tutarlar Türk Lirası (TL) Olarak Gösterilmiştir).**

**Yatırım Riskleri**

1) Piyasa Riski: Piyasa riski ile borçlanmayı temsil eden finansal araçların, ortaklık paylarının, diğer menkul kıymetlerin, döviz ve dövize endeksli finansal araçlara dayalı türev sözleşmelere ilişkin taşınan pozisyonların değerinde, faiz oranları, ortaklık payı fiyatları ve döviz kurlarındaki dalgalanmalar nedeniyle meydana gelebilecek zarar riski ifade edilmektedir. Söz konusu risklerin detaylarına aşağıda yer verilmektedir:- Faiz Oranı Riski: Fon portföyüne faize dayalı varlıkların (borçlanma aracı, ters repo vb) dahil edilmesi halinde, söz konusu varlıkların değerinde piyasalarda yaşanabilecek faiz oranları değişimleri nedeniyle oluşan riski ifade eder.- Kur Riski: Fon portföyüne yabancı para cinsinden varlıkların dahil edilmesi halinde, döviz kurlarında meydana gelebilecek değişiklikler nedeniyle Fon'un maruz kalacağı zarar olasılığını ifade etmektedir.7c- Ortaklık Payı Fiyat Riski: Fon portföyüne ortaklık payı dahil edilmesi halinde, Fon portföyünde bulunan ortaklık paylarının fiyatlarında meydana gelebilecek değişiklikler nedeniyle portföyün maruz kalacağı zarar olasılığını ifade etmektedir.2) Karşı Taraf Riski: Karşı tarafın sözleşmeden kaynaklanan yükümlülüklerini yerine getirmek istememesi ve/veya yerine getirememesi veya takas işlemlerinde ortaya çıkan aksaklıklar sonucunda ödemenin yapılamaması riskini ifade etmektedir.3) Likidite Riski: Fon portföyünde bulunan finansal varlıkların istenildiği anda piyasa fiyatından nakde dönüştürülebilmesi halinde ortaya çıkan zarar olasılığıdır.4) Kaldıraç Yaratan İşlem Riski: Fon portföyüne türev araç (vadeli işlem ve opsiyon sözleşmeleri), saklı türev araç, swap sözleşmesi, varant, sertifika dahil edilmesi, ileri valörlü tahvil/bono ve altın alım işlemlerinde ve diğer herhangi bir yöntemle kaldıraç yaratan benzeri işlemlerde bulunulması halinde, başlangıç yatırımı ile başlangıç yatırımının üzerinde pozisyon alınması sebebi ile fonun başlangıç yatırımından daha yüksek zarar kaydedebilme olasılığı kaldıraç riskini ifade eder.5) Operasyonel Risk: Operasyonel risk, fonun operasyonel süreçlerindeki aksamalar sonucunda zarar oluşması olasılığını ifade eder. Operasyonel riskin kaynakları arasında kullanılan sistemlerin yetersizliği, başarısız yönetim, personelin hatalı ya da hileli işlemleri gibi kurum içi etkenlerin yanı sıra doğal afetler, rekabet koşulları, politik rejim değişikliği gibi kurum dışı etkenler de olabilir.6) Yoğunlaşma Riski: Belli bir varlığa ve/veya vadeye yoğun yatırım yapılması sonucu fonun bu varlığın ve vadenin içerdiği risklere maruz kalmasıdır.7) Korelasyon Riski: Farklı finansal varlıkların piyasa koşulları altında belirli bir zaman dilimi içerisinde aynı anda değer kazanması ya da kaybetmesine paralel olarak, en az iki farklı finansal varlığın birbirleri ile olan pozitif veya negatif yönlü ilişkileri nedeniyle doğabilecek zarar ihtimalini ifade eder.8) Yasal Risk: Fonun halka arz edildiği dönemden sonra mevzuatta ve düzenleyici otoritelerin düzenlemelerinde meydana gelebilecek değişikliklerden olumsuz etkilenmesi riskidir.9) Yapılandırılmış Yatırım Araçları Riski: Yapılandırılmış yatırım araçlarına yapılan yatırımın beklenmedik ve olağandışı gelişmelerin yaşanması durumlarında vade içinde veya vade sonunda tamamının kaybedilmesi mümkündür. Yapılandırılmış yatırım araçlarının dayanak varlıkları üzerine oluşturulan stratejilerin getirisinin ilgili dönemde negatif olması halinde yatırımcı vade sonunda hiçbir gelir elde edemeyeceği gibi vade sonunda yatırımlarının değeri başlangıç değerinin altına düşebilir.Yapılandırılmış yatırım araçlarına yatırım yapılması halinde karşı taraf riski de mevcuttur. Yatırımcı, yapılandırılmış yatırım araçlarına ilişkin olarak şirketin kredi riskine maruz kalmakta ve bu risk ölçüsünde bir getiri beklemektedir. Yapılandırılmış yatırım araçlarında yatırımcılar ihraççının ödeme riskini de almaktadır. Ödeme riski ile ihraççı kurumun yapılandırılmış yatırım araçlarından kaynaklanan yükümlülüklerini yerine getirememesi riski ifade edilmektedir. Karşı taraf riskini minimum seviyede tutabilmek adına ihraççının ve/veya varsa yatırım aracının yatırım yapılabilir seviyeye denk gelen derecelendirme notuna sahip olması koşulu aranmaktadır. Olağandışı korelasyon değişiklikleri ve olumsuz piyasa koşullarında ortaya çıkabilecek likidite sorunları yapılandırılmış yatırım araçları için önemli riskler oluşturmaktadır. Piyasa yapıcılığı olmadığı durumlarda yapılandırılmış yatırım araçlarının likidite riski üst seviyededir.10) Etik Risk: Dolandırıcılık, suiistimal, zimmete para geçirme, hırsızlık gibi nedenler ile Fon'u zarara uğratabilecek kısıtlı eylemler ya da Kurucu'nun itibarını olumsuz etkileyebilecek suçların (örneğin, kara para aklanması) işleme riskidir.Risk tanımlamaları Kurul düzenlemeleri ve piyasa gelişmeleri takip edilerek düzenli olarak gözden geçirilir ve önemli gelişmeleri paralel olarak güncellenir.

**OSMANLI PORTFÖY ANATOLIA SERBEST FONU**  
**01.01.-30.06.2016 VE 01.01.-30.06.2015 HESAP DÖNEMLERİNE AİT**  
**PERFORMANS SUNUŞ RAPORU**  
**(Aksi Belirtilmedikçe Tutarlar Türk Lirası (TL) Olarak Gösterilmiştir).**

**B. PERFORMANS BİLGİSİ**

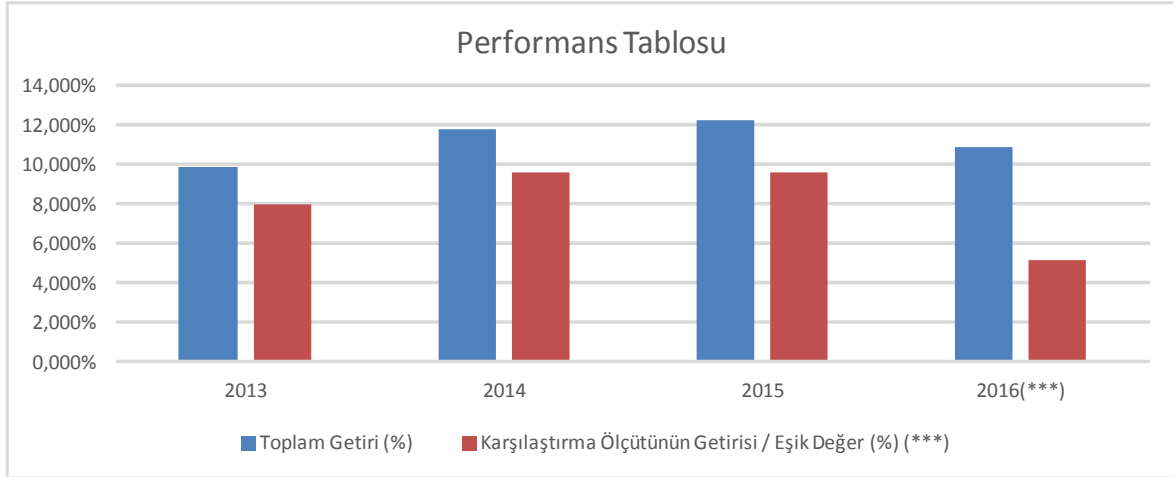
PERFORMANS BİLGİSİ							
YILLAR	Toplam Getiri (%)	Karşılaştırma Ölçütünün Getirisi / Eşik Değer (%) (***)	Enflasyon Oranı (%) (TÜFE) (*)	Portföyün Zaman İçinde Standart Sapması (%) (**)	Karşılaştırma Ölçütünün Standart Sapması (%) (**)	Bilgi Rasyosu	Sunuma Dahil Dönem Sonu Portföyün Toplam Değeri / Net
2012	0,000%	0,000%	6,183%	-	-	-	-
2013	9,870%	8,030%	7,400%	-	-	-	21.720.886,52
2014	11,780%	9,660%	8,170%	-	-	-	19.342.382,38
2015	12,250%	9,650%	8,808%	-	-	-	17.939.059,34
2016(***)	10,900%	5,130%	3,632%				25.623.456,00

(\*) Enflasyon oranı TÜİK tarafından açıklanan 12 aylık TÜFE'nin dönemsel oranıdır.

(\*\*) Portföyün ve karşılaştırma ölçütünün standart sapması dönemdeki günlük getiriler üzerinden hesaplanmıştır.

(\*\*\*) Sene başından itibaren rapor tarihine kadar.

(\*\*\*\*) Portföyün karşılaştırma ölçütü/eşik değeri bulunmuyor ise dönemsel getirileri sıfır olarak raporlanmıştır. Aynı



**OSMANLI PORTFÖY ANATOLIA SERBEST FONU**  
**01.01.-30.06.2016 VE 01.01.-30.06.2015 HESAP DÖNEMLERİNE AİT**  
**PERFORMANS SUNUŞ RAPORU**  
**(Aksi Belirtilmedikçe Tutarlar Türk Lirası (TL) Olarak Gösterilmiştir).**

**C. DİPNOTLAR**

1)

2) Fon Portföyü'nün yatırım amacı, yatırımcı riskleri ve stratejisi "Tanıtıcı Bilgiler" bölümünde belirtilmiştir.

3) Fon 04.01.2016 - 30.06.2016 döneminde net %10,90 oranında getiri sağlarken, karşılaştırma ölçütünün getirisi aynı dönemde %5,13 olmuştur. Sonuç olarak Fon'un nispi getirisi %5,77 olarak gerçekleşmiştir.

Toplam Getiri : Fonun ilgili dönemdeki birim pay değerindeki yüzdesel getiriyi ifade etmektedir.

Karşılaştırma Ölçütünün Getirisi : Fonun karşılaştırma ölçütünün ilgili dönem içerisinde belirtilen varlık dağılımları ile ağırlıklandırarak hesaplanmış olan yüzdesel getirisini ifade etmektedir.

Nispi Getiri : Performans sonu dönemi itibariyle hesaplanan portföy getiri oranı ile nispi getiri oranı arasındaki farkı ifade etmektedir.

4) Yönetim ücretleri, vergi, saklama ücretleri ve diğer faaliyet giderlerinin günlük brüt portföy değerine oranının ağırlıklı ortalaması

01.01.2015 - 31.12.2015 döneminde :	Portföy Değerine Oran (%)	TL Tutar
Fon Yönetim Ücreti	0,695973%	124.748,66
Denetim Ücreti Giderleri	0,012519%	2.243,94
Saklama Ücreti Giderleri	0,031743%	5.689,67
Aracılık Komisyonu Giderleri	0,055032%	9.864,16
Kurul Kayıt Ücreti	0,011787%	2.112,72
Diğer Faaliyet Giderleri	0,208818%	37.429,26
Toplam Faaliyet Giderleri	182.088,41	
Ortalama Fon Portföy Değeri	17.924.350,68	
Toplam Faaliyet Giderleri / Ortalama Fon Portföy	1,015872%	

5) Performans sunum döneminde Fon'a ilişkin yatırım stratejisi değişikliği yapılmamıştır

**OSMANLI PORTFÖY ANATOLIA SERBEST FONU**  
**01.01.-30.06.2016 VE 01.01.-30.06.2015 HESAP DÖNEMLERİNE AİT**  
**PERFORMANS SUNUŞ RAPORU**  
**(Aksi Belirtilmedikçe Tutarlar Türk Lirası (TL) Olarak Gösterilmiştir).**

**D. İLAVE BİLGİLER VE AÇIKLAMALAR**

1) Tüm dönemler için portföy ve karşılaştırma ölçütünün birikimli getiri oranı

Dönemler	Portföy Net	Portföy Brüt	Karşılaştırma	Nispi
02.01.2012 - 31.12.2012	0,00%	0,00%	0,00%	0,00%
02.01.2013 - 31.12.2013	8,88%	9,87%	8,03%	1,84%
02.01.2014 - 31.12.2014	10,60%	11,78%	9,66%	2,12%
02.01.2015 - 31.12.2015	11,03%	12,25%	9,65%	2,60%
04.06.2016 - 30.06.2016	9,81%	10,90%	5,13%	5,77%

2) Döviz Kurlarındaki Dönemsel Ortalama Getiri ve Sapma

Dönemler	USD		EUR		GBP		JPY	
	Ortalama	Standart Sapma	Ortalama	Standart Sapma	Ortalama	Standart Sapma	Ortalama	Standart Sapma
03.01.2011 - 30.12.2011	0,08%	0,72%	0,07%	0,67%	0,08%	0,68%	0,11%	0,95%
02.01.2012 - 31.12.2012	-0,02%	0,43%	-0,02%	0,42%	-0,01%	0,38%	-0,06%	0,61%
02.01.2013 - 31.12.2013	0,07%	0,56%	0,09%	0,57%	0,08%	0,60%	0,00%	0,90%
02.01.2014 - 31.12.2014	0,04%	0,67%	-0,01%	0,67%	0,01%	0,67%	-0,01%	0,83%
02.01.2015 - 31.12.2015	0,09%	0,80%	0,05%	0,94%	0,07%	0,77%	0,09%	0,83%
04.01.2016 - 30.06.2016	-0,01%	0,62%	0,01%	0,55%	-0,08%	0,79%	0,12%	0,99%

**OSMANLI PORTFÖY ANATOLIA SERBEST FONU**  
**01.01.-30.06.2016 VE 01.01.-30.06.2015 HESAP DÖNEMLERİNE AİT**  
**PERFORMANS SUNUŞ RAPORU**  
**(Aksi Belirtilmedikçe Tutarlar Türk Lirası (TL) Olarak Gösterilmiştir).**

3) Portföy ve Karşılaştırma Ölçütü için Risk Ölçümleri

Dönemler	Takip Hatası	Beta
02.01.2012 - 31.12.2012	-	-
02.01.2013 - 31.12.2013	-	-
02.01.2014 - 31.12.2014	-	-
02.01.2015 - 31.12.2015	-	-
04.01.2016 - 30.06.2016	-	-

4) Performans bilgisi tablosunda rapor dönemi portföy ve karşılaştırma ölçütü standart sapmasına yer verilmiştir. (Günlük verilerden hareketle

Yıllar	Portföy		Karşılaştırma Ölçütü	
	Getiri	Standart	Getiri	Standart Sapma
2012	0,00%	-	0,00%	-
2013	9,87%	-	8,03%	-
2014	11,78%	-	9,66%	-
2015	12,25%	-	9,65%	-
2016	10,90%	-	4,92%	-

5) Yatırım Fonu Endeksleri Karşılaştırma Tablosu

Dönemler	Portföy	Yatırım Fonu Endeksleri
02.01.2012 - 31.12.2012	0,00%	8,93%
02.01.2013 - 31.12.2013	8,05%	3,50%
02.01.2014 - 31.12.2014	13,32%	9,48%
02.01.2015 - 31.12.2015	18,44%	8,44%
04.01.2016 - 30.06.2016		11,01%